

تأثير المضافات الغذائية على الفلورا المعوية وعلاقتها بالأمراض المزمنة

د. وسام زم



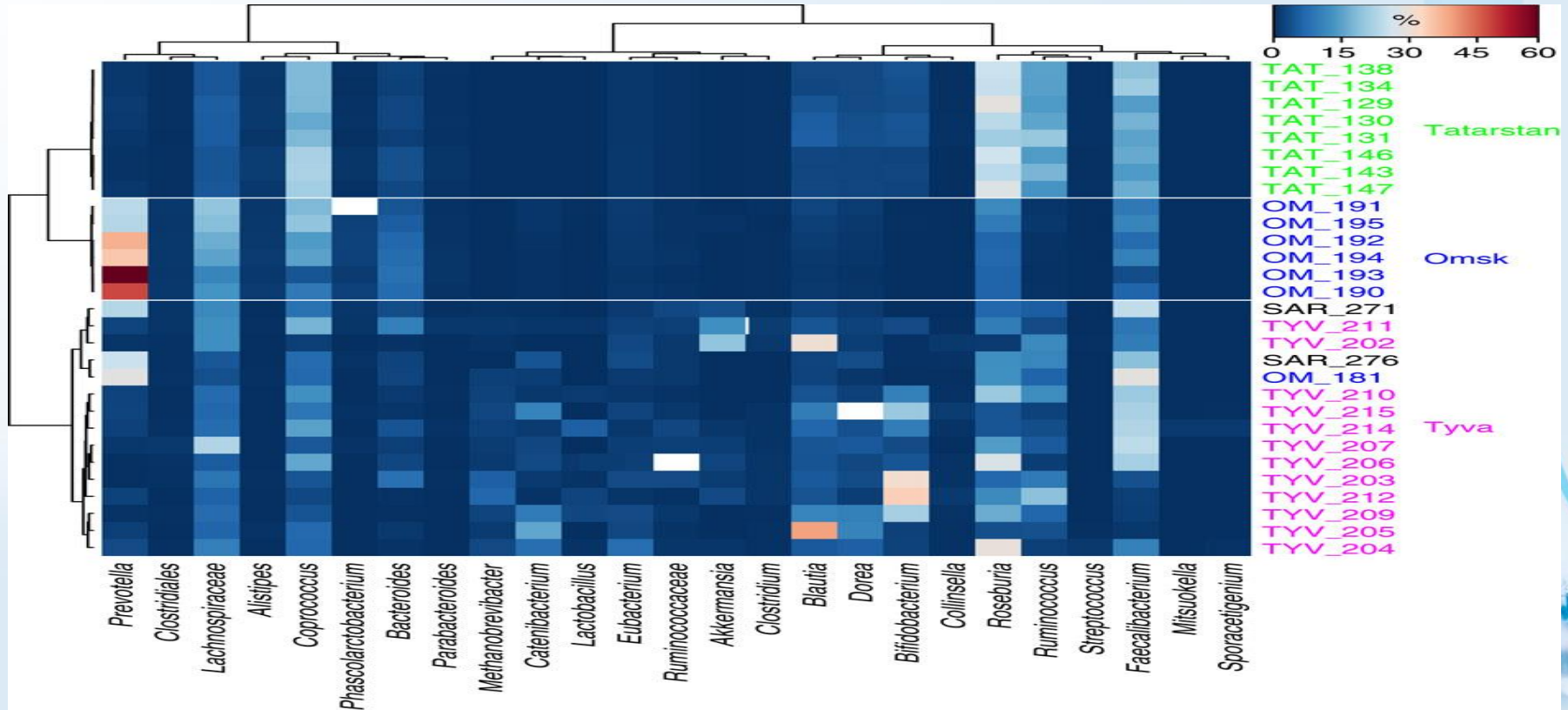
رئيس قسم الكيمياء الغذائية والتحليلية
كلية الصيدلة - جامعة الأندلس الخاصة للعلوم الطبية

Introduction

- When it comes to their **immune system**, most people might think of white blood cells, lymph glands or vaccines.
- The **gastrointestinal tract functions** as a barrier against antigens from microorganisms and food.



WHAT is gut microbiota's identity card?

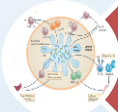


The project

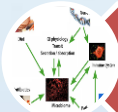
- A new project comprising thirty organizations from fifteen countries has started working together to study:



role of the gut microbiome



impact on health



influence of environmental factors



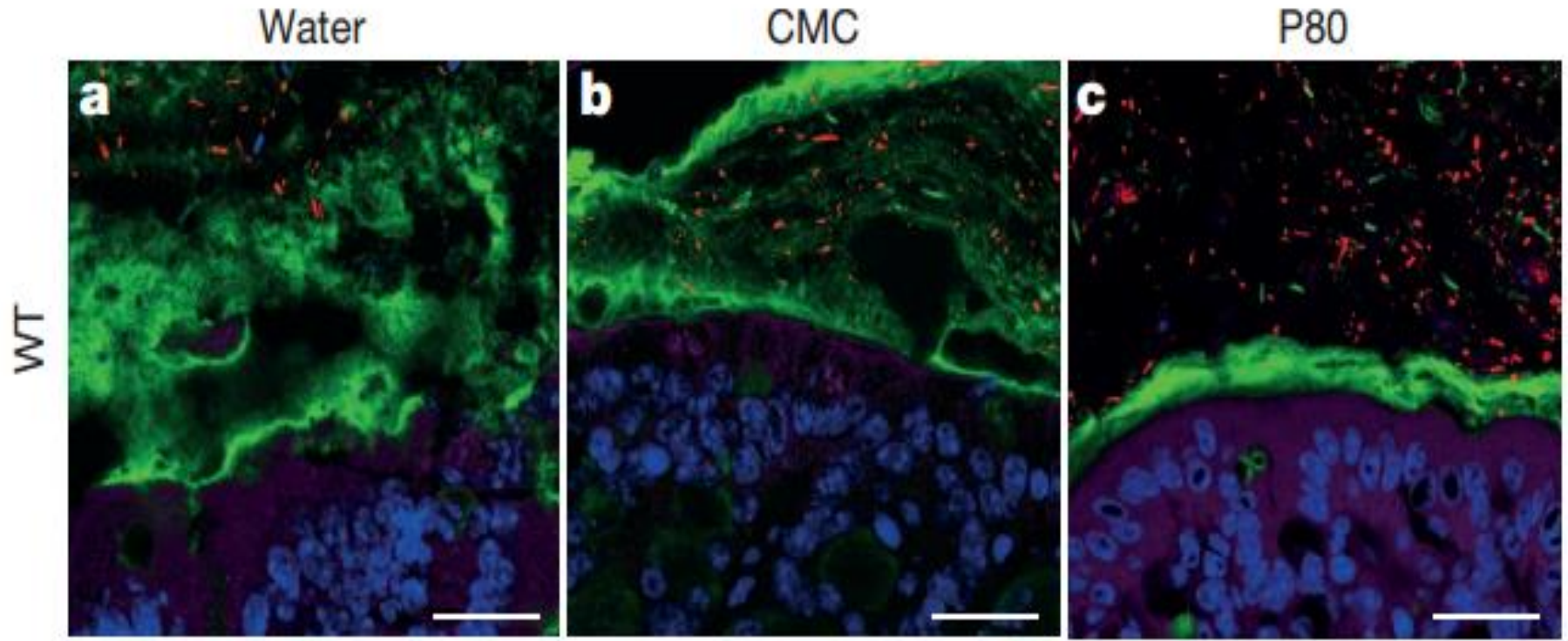
Develop new food ingredients that target the gut ecosystem



FOOD ADDITIVES ALTER GUT MICROBIOTA



Results 1



What about artificial sweeteners?

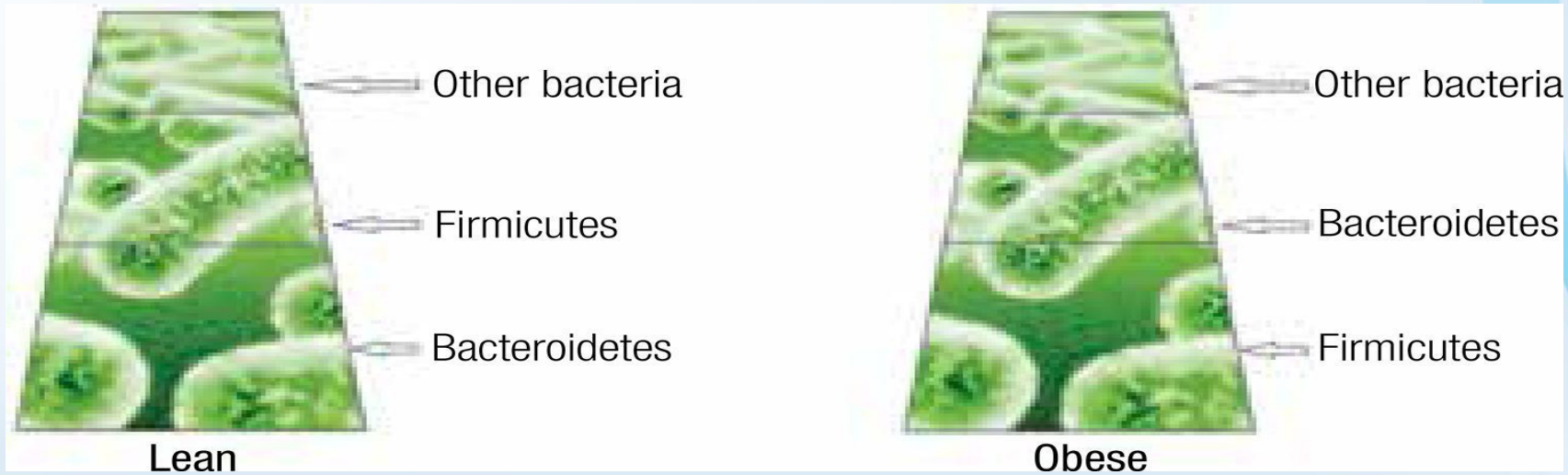


Aspartame's impact on microbiota

- Aspartame might lead to elevated fasting glucose levels and insulin tolerance.
- This sweetener appears to change the population of intestinal bacteria that direct metabolism.



Aspartame's impact on microbiota



NUTRIENTS THAT RESTORE GUT MICROBIOTA



Microbial biodiversity restoration

- Prebiotics
- Probiotics
- Glutamine



Discussion

- يجب التنويه إلى أن ما تم ويتم دراسته من عادات غذائية تؤثر على طبيعة الفلورا تختلف بشكل كبير عن عاداتنا الغذائية، لذا لابد من التفكير جدياً بالبدء بدراسة تأثير حمياتنا الغذائية على طبيعة الفلورا المعوية في مجتمعنا.
- أهم ما يمكن الحديث عنه هو اختلاف البدء بالتغذية الصلبة عند الأطفال وطبيعة المواد الغذائية المعطاة لهم.



Discussion

- هل من الممكن أن تصبح Microbiota ID متطلباً بحيث يمكن من خلالها التنبؤ بالعديد من الأمراض المستقبلية والوقاية منها؟
- هل يجب أن تصبح عملية ضبط تنوع الفلورا المعوية أحد أهم السبل التشخيصية والعلاجية والوقائية؟



Discussion

- هل سنرى في المستقبل القريب علاجات دوائية للأمراض المزمنة تحوي مشاركات من الغلوتامين أو البروبيوتيك أو البريبايوتيك كمشاركات جديدة؟



Thank You

